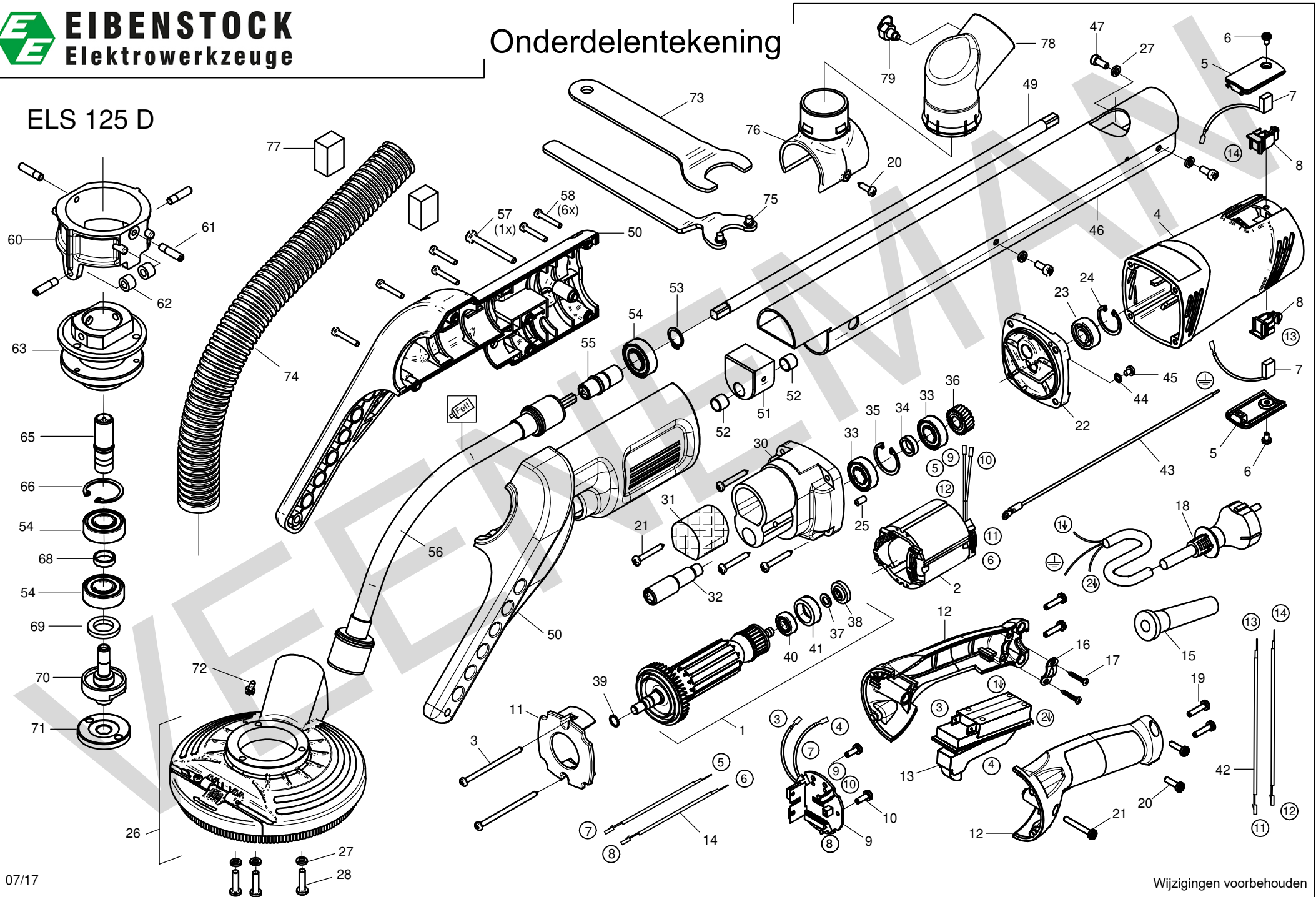


Onderdelentekening

ELS 125 D



Jul-17

Positie	Artikel	Artikelomschrijving	Aantal	Positie	Artikel	Artikelomschrijving	Aantal
1	<b>10.203.10</b>	Anker EPN 1310/ 1310P/ESS 1300	1 St	39	<b>10.198.68</b>	Borgveer SW10 PLD182	1 St
2	<b>10.203.11</b>	Veldwikkling EPN 1310/ 1310P	1 St	40	<b>10.203.42</b>	Lager 627	1 St
3	<b>10.201.40</b>	Zelftappende schroef C 3,9x70	2 St	41	<b>10.203.43</b>	lagerkap voor lager 627	1 St
4	<b>10.203.12</b>	Motorhuis EPN1310/ 1310P	1 St	42	<b>10.202.78</b>	Aansluitdraad ELS 125 D	2 St
5	<b>10.383.43</b>	Koolborstelkap EBS120	2 St	43	<b>10.202.79</b>	beschermingsdraad ELS 125 D	1 St
6	<b>10.383.42</b>	Schroef HF3.9x6.5	2 St	44	<b>10.200.10</b>	Tandveerring A4,3	1 St
7	<b>10.743.07</b>	Koolborstelset EPO 1300	1 Set	45	<b>10.200.82</b>	Met.schr.(kruis) M4x6 DIN7985	1 St
8	<b>10.203.14</b>	Koolborstelhouder EPN1310/P	2 St	46	<b>10.202.80</b>	Geleiderstang ELS 125 D	1 St
9	<b>10.202.70</b>	Printplaat ELS 125 D	1 St	47	<b>08.000.76</b>	Metaalschroef M5x12 (kruis)	3 St
10	<b>08.002.05</b>	Schroef (kruis) 3.5 x 9,5	2 St	49	<b>10.202.82</b>	Aandrijfstang ELS 125 D	1 St
11	<b>10.202.71</b>	Luchtgeleiding ELS 125 D	1 St	50	<b>10.207.18</b>	Handgreep 2 DLG	1 St
12	<b>10.383.49</b>	Handgreep EBS120	1 St	51	<b>10.202.83</b>	stang geleider ELS 125 D	1 St
13	<b>10.383.74</b>	Schakelaar EBS 120.1	1 st	52	<b>10.202.84</b>	Naaldlager Getro 1010	2 St
14	<b>10.203.17</b>	Aansluitdraad	2 St	53	<b>10.618</b>	Borgring 15/1 DIN 471	1 St
15	<b>10.519</b>	Kabeltule 23/2	1 St	54	<b>10.381.23</b>	Lager 6002 - 2RSH	3 St
16	<b>10.520</b>	Trekontlastingsklem	1 St	55	<b>10.202.85</b>	Aand. adapter flex as ELS 125D	1 St
17	<b>10.201.78</b>	Schroef HC 4,2x13	2 St	56	<b>10.202.86</b>	Flexibele as ELS 125 D	1 St
18	<b>40.400P</b>	Aansl.snoer H07RN-F 3x1,0 5m	1 St	57	<b>10.207.07</b>	PT schroef 50x40	1 St
19	<b>10.720.10</b>	Plaatschroef HC4,2x22 DIN 7981	4 St	58	<b>10.204.32</b>	PT-schroef 40X25 torx bol kop	6 St
20	<b>10.521</b>	Plaatschroef hc4,2x16 din 7981	3 St	60	<b>10.207.25</b>	Centreerring ELS225	1 St
21	<b>10.720.17</b>	Plaatschroef HC4,2x32 DIN 7981	5 St	61	<b>10.207.26</b>	Schroef M6x25	4 St
22	<b>10.202.72</b>	Lagerschild ELS 125 D Ral 6018	1 St	62	<b>10.207.27</b>	Afstandsbus	2 St
23	<b>10.532</b>	Lager 6000 - 2RS1	1 St	63	<b>10.202.87</b>	Aslager ELS 125 D	1 St
24	<b>10.203.20</b>	Borgring 26/1,2	1 St	65	<b>10.202.88</b>	Hoofdas adapter ELS 125 D	1 St
25	<b>10.202.73</b>	Centreerstift 4 x10	1 St	66	<b>10.381.21</b>	Borgring 32/1,5	1 St
26	<b>12.339</b>	Beschermkap en stofring 125 mm	1 St	68	<b>10.202.89</b>	Afstandsbus 2 - ELS 125 D	1 St
27	<b>08.003.25</b>	Veerring M5	6 St	69	<b>10.207.32</b>	Filtring	1 St
28	<b>10.805.46</b>	Schroef (kruis) M5x20 DIN 7985	3 St	70	<b>10.202.90</b>	Hoofdas - ELS 125 D	1 St
30	<b>10.202.74</b>	Tandwielhuis ELS 125 D	1 St	71	<b>12.341.05</b>	Spanmoer M14	1 St
31	<b>10.202.75</b>	Schuimstof inlegger	1 St	72	<b>10.571</b>	Plaatschroef 3,9x9,5 DIN 7981	1 St
32	<b>10.202.76</b>	Tandwielas ELS 125 D	1 St	73	<b>12.340.02</b>	Steeksleutel EBS kunstst. kap	1 St
33	<b>10.525</b>	Lager 6001 - 2RSH	2 St	74	<b>10.202.91</b>	Slang voor afzuiging ELS 125 D	1 St
34	<b>10.202.77</b>	Afstandsbus 1 - ELS 125 D	1 St	75	<b>12.340.00</b>	Pensleutel voor spanmoer M14	1 St
35	<b>10.530</b>	Borgring 28/1,2 DIN 472	1 St	76	<b>10.202.92</b>	Mondstukhouder ELS 125 D	1 St
36	<b>10.202.81</b>	Hoofdasstandwiel ELS 125 D	1 St	77	<b>10.200.07</b>	Opvulstuk	2 St
37	<b>10.381.31</b>	Drukschijf	1 St	78	<b>10.202.93</b>	Slang aansluiting ELS 125 D	1 St
38	<b>10.740.06</b>	Magneetring EBS 125 serie	1 St	79	<b>10.205.38</b>	Pasbout met trekring M8	1 St