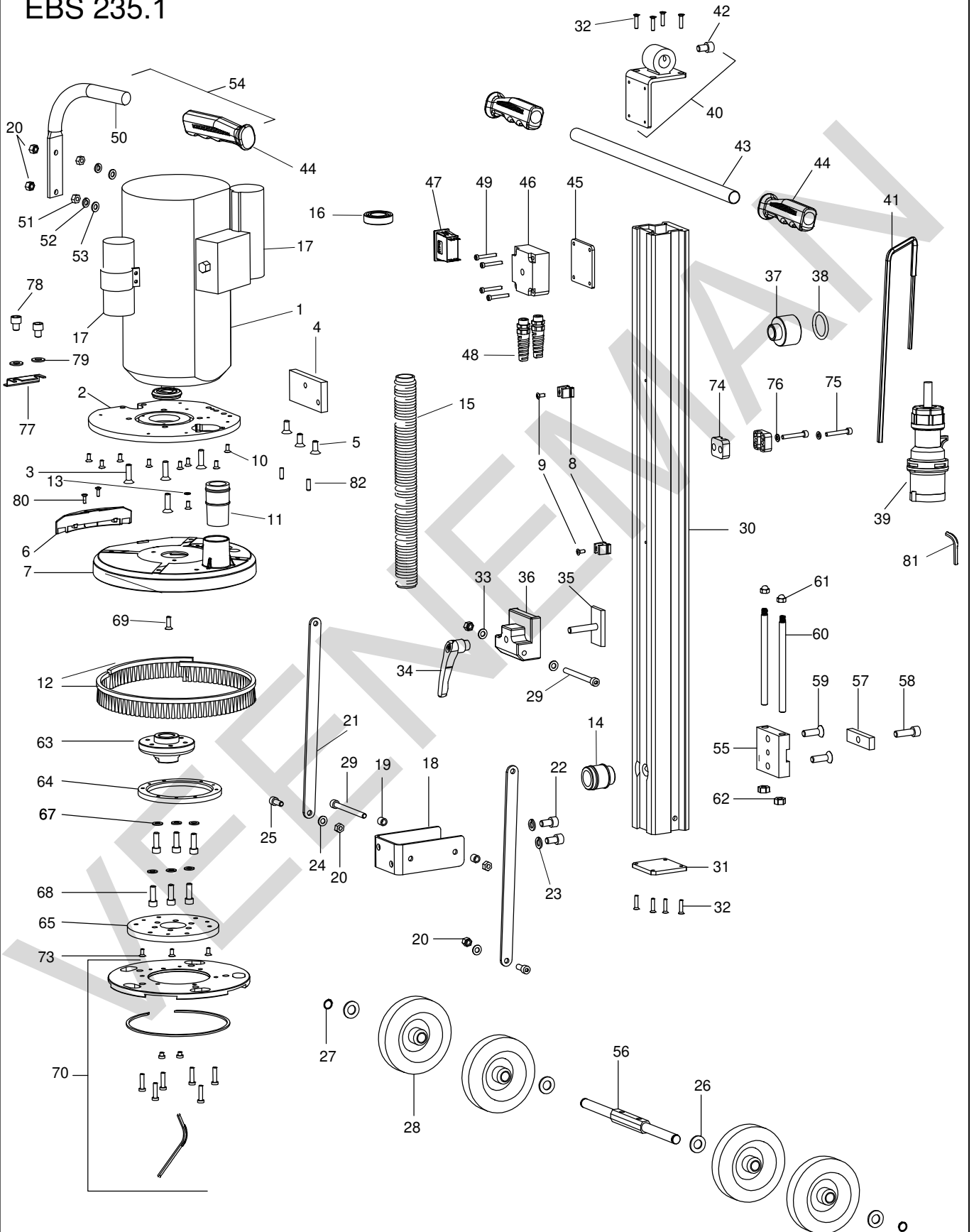


EBS 235.1



Nov-18

Positie	Artikel	Artikelomschrijving	Aantal	Positie	Artikel	Artikelomschrijving	Aantal
1	10.211.25	Motor EBS 235.1	1 St	42	10.211.51	Cylinderkopschr. M10x16 (hex)	1 St
2	10.211.26	Steunplaat EBS 235.1	1 St	43	10.211.52	Stuurstang EBS 235.1	1 St
3	10.211.27	Metaalschroef M8x30 verz.kop	4 St	44	10.203.92	Rubbergreep tbv beugelgreep	3 St
4	10.211.28	Bevestigingsplaat EBS 235.1	1 St	45	10.211.53	Isolatieplaat tbv aansluitdoos	1 St
5	10.211.29	Metaalschroef M8x20 verz kop	3 St	46	10.211.54	Aansluitdoos EBS 235.1	1 St
6	10.211.30	Segment voor stofkap EBS 235.1	1 St	47	10.575.32	Sch. Automix 90/Floormix 2300	1 St
7	10.211.31	Stofkap EBS 235.1	1 St	48	10.575.03	Kabeltule Automix 1801	2 St
8	10.203.38	Slangklem EPN1310/P	2 St	49	10.211.55	Cylinderkopschroef M5x35 (hex)	4 St
9	10.210.81	Inbusbout M5x12 cyl. kop	2 St	50	10.211.56	Stang tbv greep van motor	1 St
10	10.203.76	Metaalschr. M5x12 hex verz.kop	9 St	51	10.206.64	Moer M8 tbv EOF 100.1	2 St
11	10.211.32	Afzuigaansl. stofkap EBS235.1	1 St	52	10.575.44	Veerring A8	2 St
12	12.340.05	Stofring tbv EBS 235 mm schijf	1 St	53	10.575.46	Sluitring 8,4	2 St
13	10.210.82	Ring A5,3	1 St	54	10.211.57	Stang + rubber greep EBS 235.1	1 St
14	10.211.33	Afzuigaansl. zuil EBS235.1	1 St	55	10.211.58	Bev. plaat wielen EBS 235.1	1 St
15	10.211.34	Afzuigslang EBS235.1	1 St	56	10.211.59	Wielas EBS 235.1	1 St
16	10.211.35	Lager 6205-2NSE	2 St	57	10.211.60	Klemblok tbv bev. plaat wielen	1 St
17	10.211.36	Condensator 50 µF	1 St	58	10.211.61	Cylinderkopschr. M10x40 (hex)	1 St
18	10.211.37	U-profiel EBS 235.1	1 St	59	10.211.62	Metaalschroef M10x30 verz kop	2 St
19	10.211.38	Afstandsbus EBS 235.1	2 St	60	10.211.63	Geleidestang EBS 235.1	2 St
20	08.001.25	Moer(zelfborg.) m8 (8.8)	6 St	61	10.211.64	Dopmoer M8	2 St
21	10.211.39	Afstandstang EBS 235.1	2 St	62	10.211.65	Zeskantmoer M10	2 St
22	10.211.40	Cylinderkopschr. M10x18 (hex)	2 St	63	10.211.66	Slijpschijfhouder EBS 235.1	1 St
23	10.210.17	Veerring M10	2 St	64	10.211.67	Bev. ring tbv houder EBS 235.1	1 St
24	10.575.46	Sluitring 8,4	2 St	65	10.211.68	Rubber montageplaat EBS 235.1	1 St
25	10.575.29	Cilinderschroef M8x20	2 St	66	10.211.69	Cylinderkopschr. M6x25 (hex)	6 St
26	10.575.24	Sluitring 15	6 St	67	10.575.46	Sluitring 8,4	6 St
27	10.618	Borgring 15/1 DIN 471	2 St	68	10.215.51	Metaalsschroef M8x25 (inbus)	6 St
28	10.211.41	Wiel, volrubber EBS 235.1	4 St	69	10.211.70	Metaalschroef M6x20 verz kop L	1 St
29	10.211.42	Cylinderkopschroef M8x90 (hex)	2 St	70	12.327.30	Diamantschijf 235 mm - beton	1 St
30	10.211.43	Zuil, aluminium EBS 235.1	1 St	71	10.211.71	Metaalschroef M5x16 verz kop	3 St
31	10.211.44	Afdekplaat tbv zuil EBS 235.1	1 St	72	10.211.72	Buisklem nr.8	2 St
32	10.211.45	Snijschroef M5x20	8 St	73	10.211.73	Cylinderkopschr. M6x40 (hex)	2 St
33	10.575.46	Sluitring 8,4	2 St	74	10.205.71	Ring 6,4	2 St
34	10.211.46	Klemhendel M10 (inwendig)	1 St	75	10.215.46	Inbusleutel SW 8	1 St
35	10.211.47	Klemplaat met draadeind M10	1 St	76	10.211.74	Aansluitkast EBS 235.1	1 St
36	10.211.48	Steunhouder tbv klemplaat	1 St	77	10.211.75	Hoekmontageplaat v. segment	1 St
37	10.211.49	Stofafzuigadapter EBS 235.1	1 St	78	10.211.76	Cylinderkopschr. M10x12 (hex)	2 St
38	10.740.54	O-Ring 35x4 NBR 70	1 St	79	10.381.22	Ring 10	2 St
39	40.405P	Aansl.snoer H07RN-F 3x1.5 5m	1 St	80	10.211.77	Metaalschroef M10x30 bol kop	2 St
40	10.211.50	Bevestigingsplaat stuur (set)	1 St	81	10.211.78	Cylinderstift 6m6x18	2 St
41	36.005.05	Mtr. H07RN-F - 3G1.5mm (500m)	2 St				